

# MAPA DE SITUACIÓN DE MUESTRAS

E. 1:50.000

## LEYENDA

CUATERNARIO	HOLOCENO	34	35	35. Arenas y gravas (Barrales)	
	SUPERIOR	33	32		34. Gravas, arenas y lutitas (Fondos de valle)
		31	30		33. Gravas, arenas y arcillas (Llanuras de inundación)
PLEISTOCENO	MEDIO	27, 28, 29	25, 26	32. Cantos, arenas y arcillas (Coluviones)	
	INFERIOR	24	23	30, 31. Arenas, gravas y lutitas (Canos de deyección)	
TERCIARIO	MIOCENO	ARAGONIENSE	INF. MEDIO SUP.	24	27, 28, 29. Gravas y arenas (Terrazas)
			23	24. Arcosas con grandes bloques y gravas de cuarzo	
			22	23. Arcosas, ocasionalmente con cantos y lutitas	
			21	22. Arcosas con cantos y bloques	
			20	21. Arcosas con grandes bloques	
18	19	20. Arcosas con cantos			
17	18. Arcosas con grandes bloques				
17	18. Arcosas				

ROCAS METAMÓRFICAS		
PREGORDOVICICO	15	16. Calizas recristalizadas
		15. Paragneises, esquistos y micaesquistos

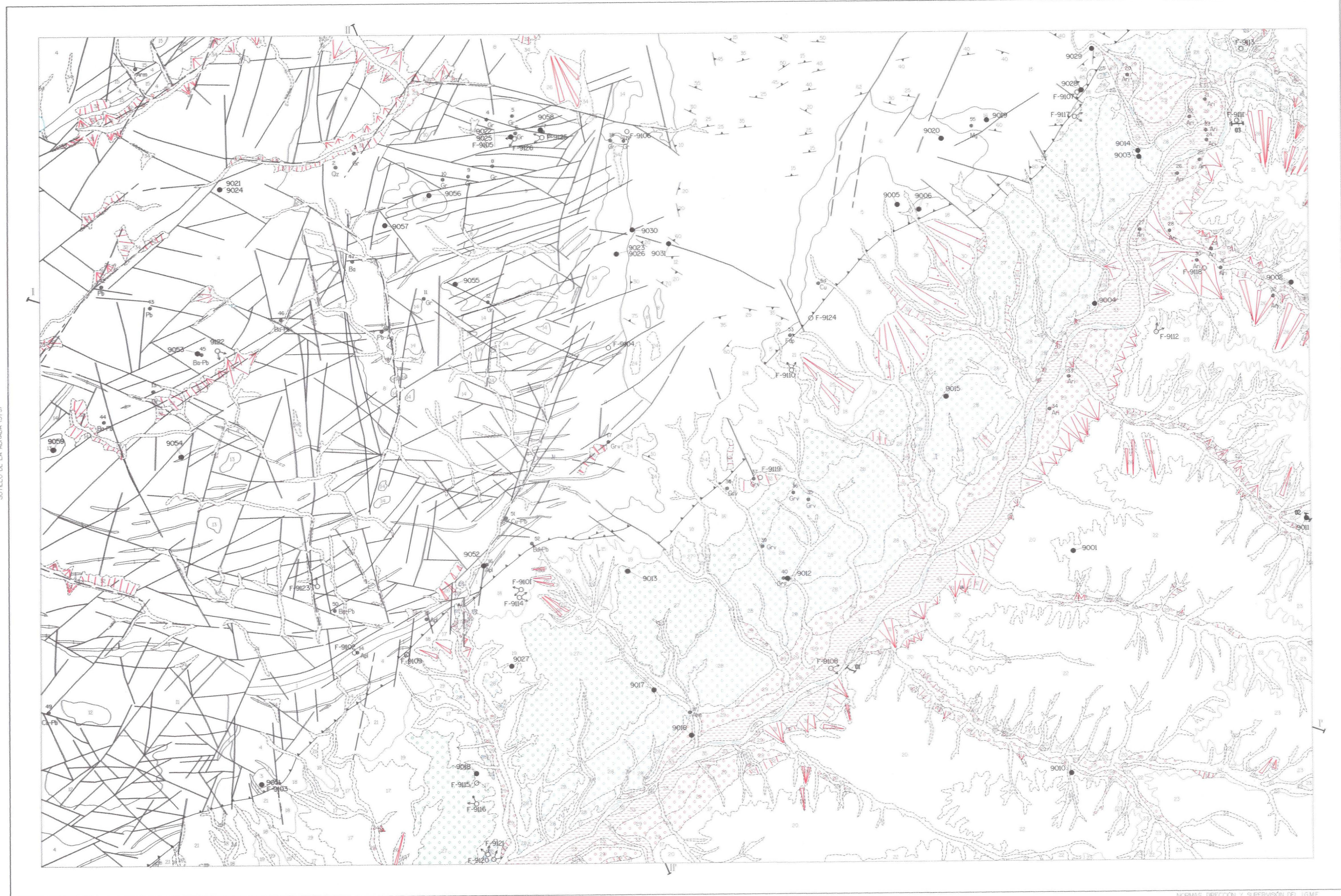
ROCAS ÍGNEAS HERCÍNICAS	
14	14. Leucogranitos de grano fino
13	13. Monzogranitos biotíticos porfíricos. Tipo La Garbanosa
12	12. Leucogranitos de dos micas de grano fino. Tipo El Berraco
11	11. Leucogranitos de dos micas. Tipo El Berraco
10	10. Leucogranitos de grano fino. Tipo Peña de Cádiz
9	9. Leucogranitos biotíticos de grano medio-grueso. Tipo Cadiñu de los Váñeros
8	8. Adornillos con megacristales. Tipo San Martín de Valdeiglesias
7	7. Leucogranitos biotíticos
6	6. Monzogranitos porfíricos de grano grueso. Tipo Vila del Prado
5	5. Monzogranitos biotíticos. Tipo Vila del Prado
4	4. Monzogranitos biotíticos. Tipo Rozas de Puerto Real
3	3. Tonalitas. Tipo Alderobaco de Escalona

ROCAS FILONIANAS	
2	2. Cuarzo
1	1. Aplitas

## SÍMBOLOS CONVENCIONALES

- F-9113 Fotografía puntual
- ⊙ F-9058 Fotografía panorámica
- 9020 Muestra
- 83 Corte para columna estratigráfica

Nota:  
 Las muestras 9001 a 9031 y 9101 a 9126 corresponden al especialista F.L.  
 Las muestras 9051 a 9059 corresponden al especialista A.D.



Base topográfica: Edición 1ª S.G.E. 1992

FUENEGALDA 16030

ESCALA 1:50.000

